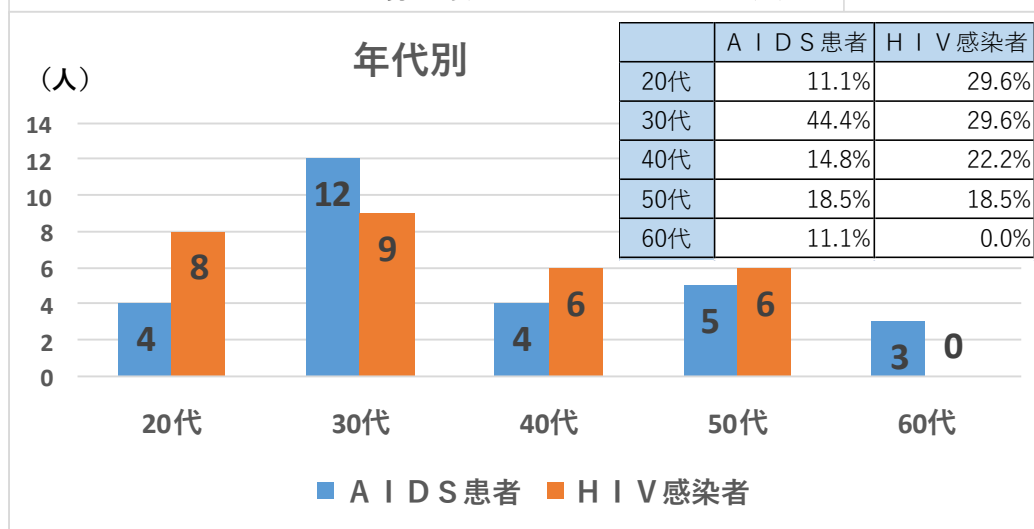
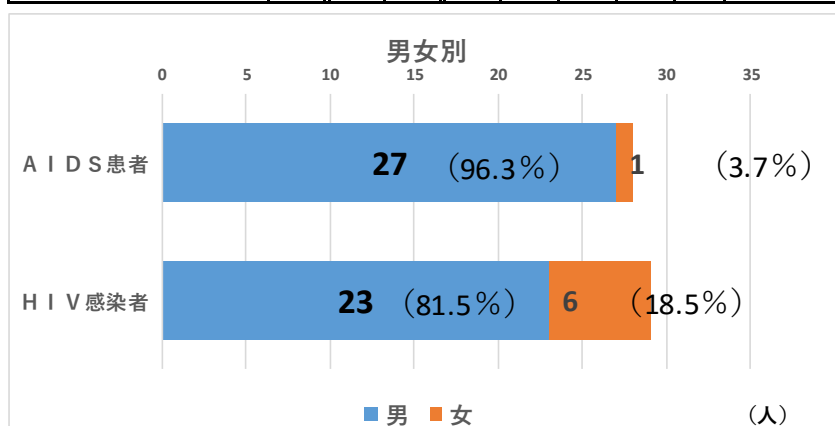


# H I V ・ A I D S の届出状況及び対策事業実施状況

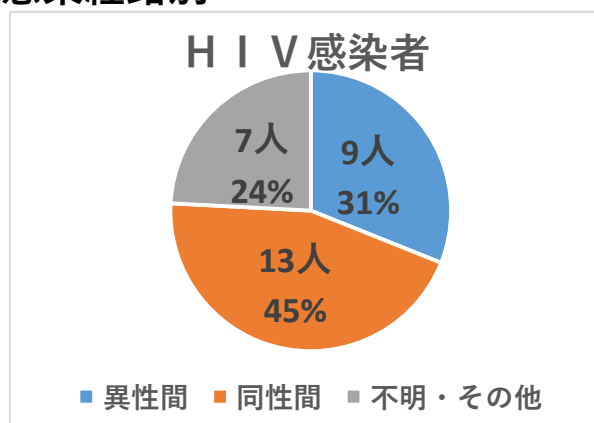
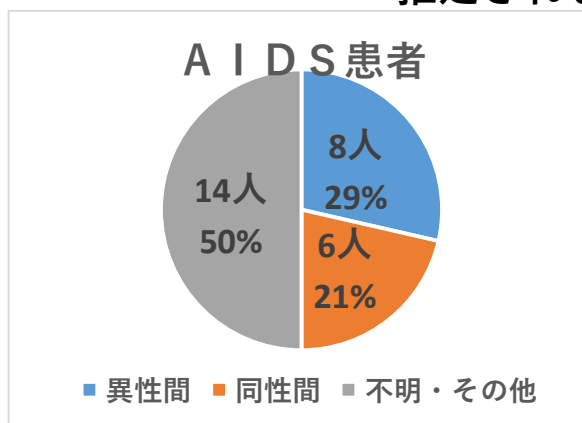
## 1 累計届出状況（まとめ）

(人)

	計	性別		年代					推定される感染経路		
		男	女	20	30	40	50	60	異性間	同性間	不明・その他
A I D S 患者	28	27	1	4	12	4	5	3	8	6	14
H I V 感染者	29	23	6	8	9	6	6	0	9	13	7
合計	57	50	7	12	21	10	11	3	17	19	21



### 推定される感染経路別



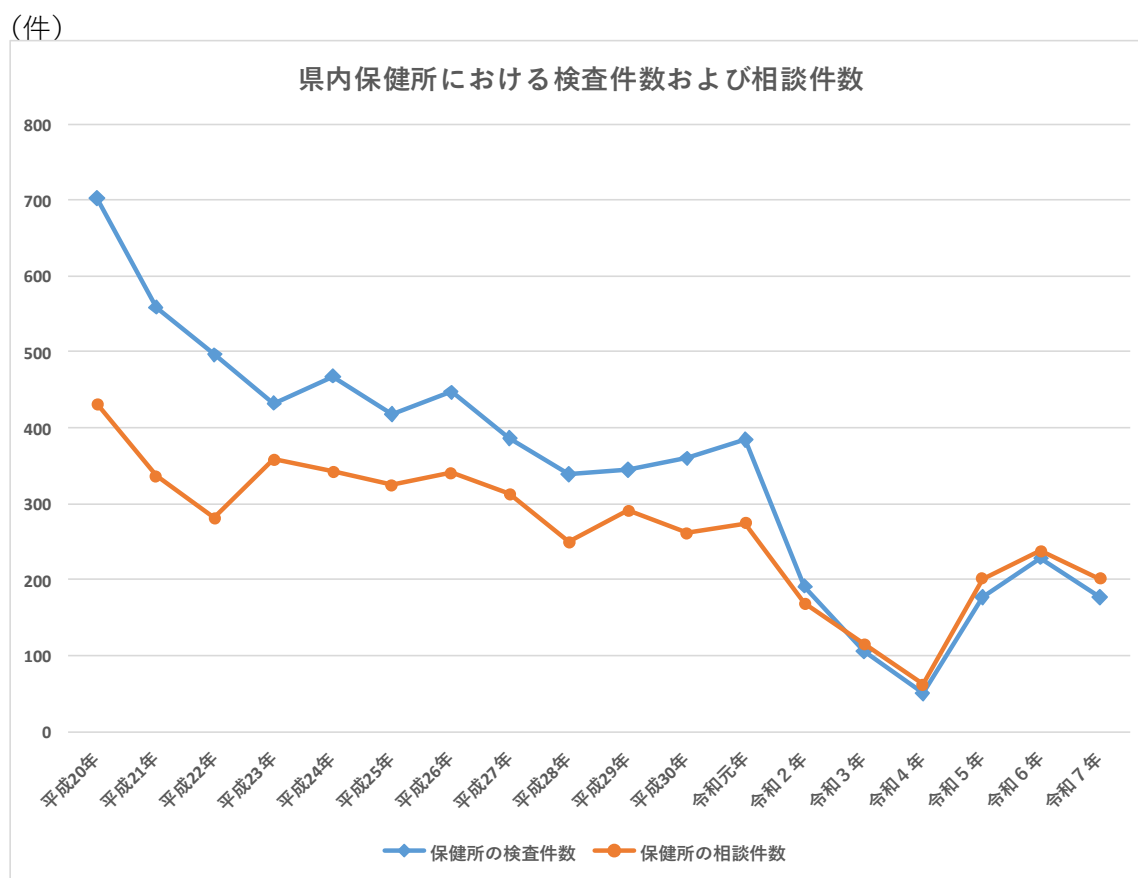
## 2 県内のA I D S患者の届出状況（内訳）

No	届出月日	性別	年代	国籍	推定感染地域	推定感染経路
1	平成4年4月	男	30代	日本	不明	不明
2	平成8年2月	男	60代	日本	不明	不明
3	平成9年10月	男	30代	外国	不明	不明
4	平成11年6月	男	60代	日本	不明	不明
5	平成14年8月	男	20代	日本	国内	不明
6	平成15年10月	男	50代	日本	国内	不明
7	平成15年12月	男	30代	日本	国内	異性間性的接触
8	平成16年8月	男	50代	日本	国内	異性間性的接触
9	平成17年11月	男	30代	日本	国内	異性間性的接触
10	平成18年3月	男	30代	日本	国内	不明
11	平成19年1月	男	30代	日本	国内	同性間性的接触
12	平成19年1月	男	20代	日本	国内	不明
13	平成19年5月	男	30代	日本	国内	不明
14	平成19年5月	男	30代	日本	国内	同性間性的接触
15	平成19年7月	男	50代	日本	その他	異性間性的接触
16	平成21年3月	男	40代	日本	不明	不明
17	平成21年8月	男	40代	日本	その他	異性間性的接触
18	平成22年5月	男	20代	日本	不明	不明
19	平成22年7月	男	40代	日本	その他	異性間性的接触
20	平成22年8月	男	60代	日本	その他	異性間性的接触
21	平成23年9月	男	30代	日本	国内	異性間性的接触
22	平成23年10月	男	50代	日本	国内	同性間性的接触
23	平成24年12月	女	30代	外国	その他	不明
24	平成28年3月	男	40代	日本	国内	その他
25	令和元年11月	男	30代	日本	国内	同性間性的接触
26	令和2年5月	男	30代	日本	国内	同性間性的接触
27	令和3年11月	男	50代	日本	不明	不明
28	令和7年2月	男	20代	日本	国内	同性間性的接触

### 3 HIV感染者の届出状況（内訳）

No	届出月日	性別	年代	国籍	推定感染地域	推定感染経路
1	平成4年12月	女	20代	外国	不明	不明
2	平成5年4月	男	30代	外国	不明	不明
3	平成8年5月	女	50代	日本	不明	不明
4	平成11年1月	男	40代	日本	不明	不明
5	平成13年1月	男	40代	日本	国内	異性間性的接触
6	平成13年3月	女	30代	日本	その他	異性間性的接触
7	平成14年6月	男	20代	日本	国内	異性間性的接触
8	平成14年6月	女	30代	日本	国内	異性間性的接触
9	平成15年7月	女	20代	日本	国内	異性間性的接触
10	平成16年6月	男	50代	日本	国内	同性間性的接触
11	平成17年6月	男	40代	日本	国内	同性間性的接触
12	平成18年3月	男	20代	日本	国内	同性間性的接触
13	平成19年4月	男	50代	日本	不明	不明
14	平成19年5月	男	50代	日本	国内	同性間性的接触
15	平成20年11月	男	30代	日本	国内	異性間性的接触
16	平成23年7月	男	20代	日本	国内	同性間性的接触
17	平成23年12月	男	50代	日本	国内	同性間性的接触
18	平成24年6月	男	30代	日本	国内	同性間性的接触
19	平成24年10月	男	40代	日本	国内	異性間性的接触
20	平成24年10月	男	40代	日本	国内	同性間性的接触
21	平成26年2月	男	40代	日本	国内	異性間性的接触
22	平成27年12月	男	30代	日本	国内	不明
23	平成27年12月	男	20代	不明	国内	同性間性的接触
24	令和元年11月	男	20代	外国	不明	不明
25	令和2年10月	男	30代	日本	国内	同性間性的接触
26	令和3年8月	男	30代	日本	国内	同性間性的接触
27	令和5年4月	男	20代	日本	国内	同性間性的接触
28	令和7年11月	男	30代	日本	国内	同性間性的接触
29	令和8年1月	女	50代	日本	不明	不明

#### 4 県内保健所による検査件数および相談件数



直近5年の検査及び相談件数

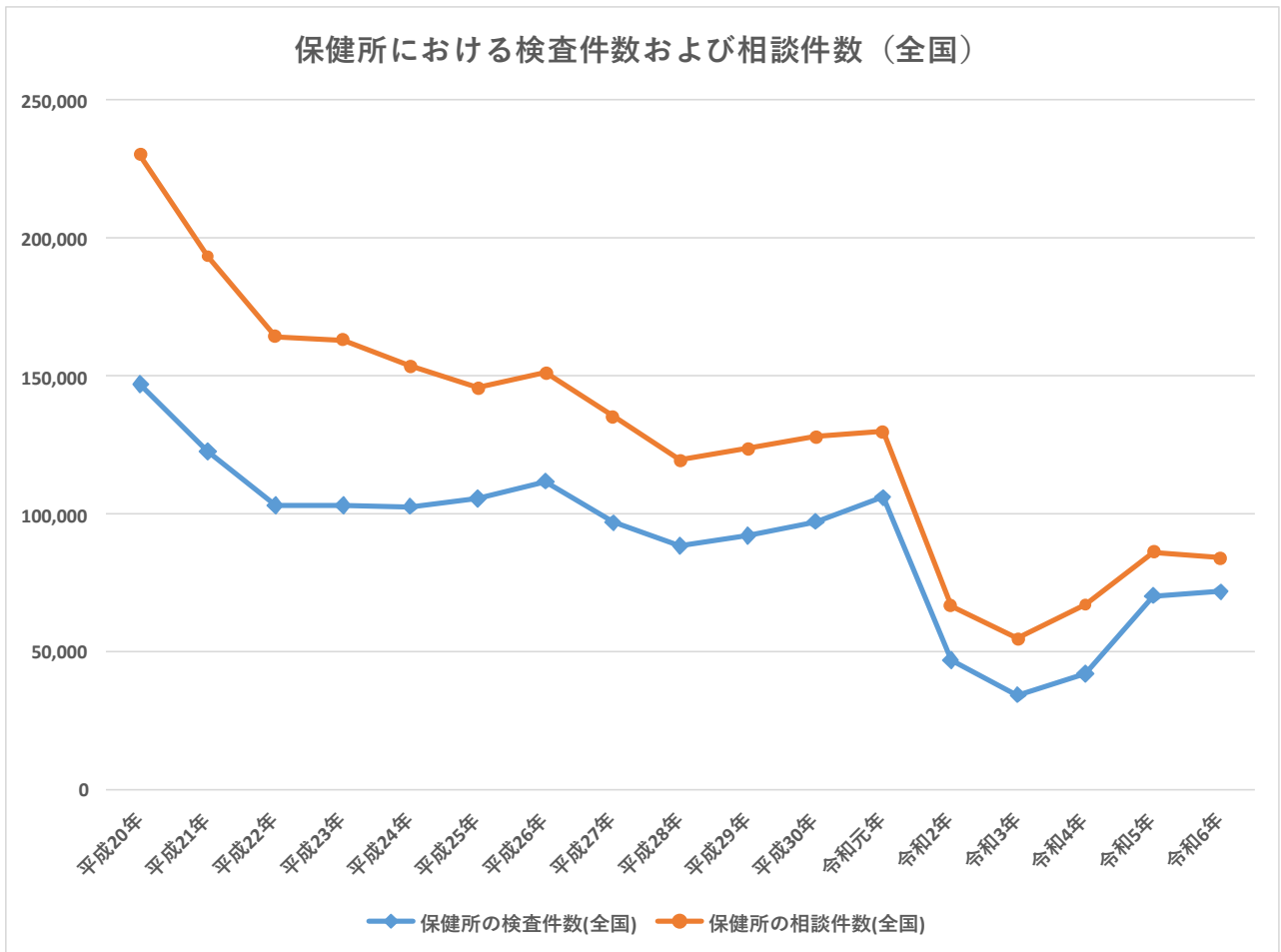
	R3	R4	R5	R6	R7
検査件数	106	50	177	238	177
相談件数	115	62	201	229	201

通常、各保健所で月1日程度の検査日を設けて検査を実施していたが、コロナ禍以降、検査を中断した保健所があった影響もあり、県内の検査件数及び相談件数は減少傾向となっていた。（令和4年度は4保健所にて検査を中断。）

令和5年度からはコロナ禍以前の体制となり、検査数・相談件数共に増加傾向にある。

## 5 保健所による検査件数および相談件数（全国）

(件)



(件)

